



## Śladem konstancińskich willi

### O CZYM BĘDZIE? (realizacja podstawy programowej)

Konstancińskie willi staną się pretekstem do pracy z wykorzystaniem motywu domu. Będzie więc o tradycyjnym dworku, jaki znamy z "Pana Tadeusza", o dobroczynnym działaniu ogrodu wokół domu, o wpływie mody na nasze domy, o poczuciu bezpieczeństwa, jakie daje nam dom. Przy jednej z willi uczniowie będą mieli okazję opisać okazałe domostwo w języku hiszpańskim.

	TEMAT/ZAGADNIENIA	PRZEDMIOT	elementy z podstawy programowej
Punkt 1 Stylowa Anna	Omawiamy cechy sztuki secesyjnej	Plastyka	Uczeń rozróżnia gatunki i tematykę dzieł w sztukach plastycznych
Punkt 2 Bezpieczne schronienie	Rozumiemy problem imigracji i emigracji	etyka	Uczeń zna i wyjaśnia formułę zasady miłości osoby (bliźniego) oraz posługuje się tą zasadą do rozstrzygania wybranych problemów moralnych;
Punkt 3 W starym dworku	Opisujemy stary szlachecki dworek	język polski	Uczeń tworzy spójne wypowiedzi w różnych formach gatunkowych: np. opis.
Punkt 4 W magicznym ogrodzie	Willa La Fleur Poznajemy budowę kwiatu	biologia	Uczeń potrafi opisać budowę kwiatu, uczeń wie jakie cechy kwiatu zwabiają owady.
Punkt 5 La casa	Describimos casas.	hiszpański	Uczeń potrafi rozróżnić typy domów w miastach i na wsi, potrafi opisać wnętrze modernistycznego budynku w Barcelonie i zastosować znajomość czasowników haber, tener, estar.

CZAS TRWANIA	ŚRODEK TRANSPORTU	DYSTANS	POTRZEBNE AKCESORIA	GRUPY
ok 3 godzin	pieszo	-	długopis, podkładka, karty pracy.	Scenariusz przeznaczony dla 3-5 osobowych grup.



## Współrzędne punktów

Punkt 1	52,08031° N, 21,12297° E
Punkt 2	52,08213° N, 21,11758° E
Punkt 3	52,08283° N, 21,11469° E
Punkt 4	52,08290° N, 21,10930° E
Punkt 5	52,08510° N, 21,11250° E

mapa



## Spis treści

- 1-4 Instrukcja dla nauczyciela
- 4-8 Materiały dla uczniów
- 4 Punkt 1 - Stylowa Anna.
- 5 Punkt 2 - Bezpieczne schronienie.
- 6 Punkt 3 - W starym dworku.
- 7 Punkt 4 - W magicznym ogrodzie.
- 8 Punkt 5 - La casa.

## INSTRUKCJA DLA NAUCZYCIELA

Tematem przewodnim lekcji jest dom. Podążając szlakiem najpiękniejszych willi Konstancina-Jeziornej uczniowie będą mogli wykonać zdania z kilki przedmiotów, do czego potrzebne im będą wyłącznie karty pracy ze scenariusza, długopis i podkładka.

*Po wycieczce prześlij nam  
krótką opinię na temat  
przeprowadzonych zajęć.  
Dziękujemy!*



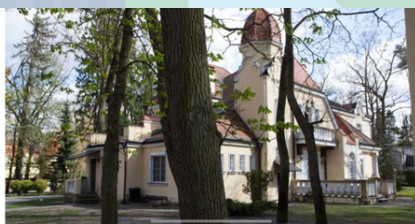




## Punkt 2. Bezpieczne schronienie.

Znajdujemy się pod dawną willą Ustronie. Dom powinien stanowić bezpieczne schronienie, w którym czujemy się komfortowo i pewnie. Naszym domem może być budynek, ale również miasto czy kraj. Są ludzie, którzy z różnych powodów muszą opuścić dotychczasowe miejsce zamieszkania, bo nie czują się już bezpieczni. Szukają nowego miejsca, w którym mogą odbudować swój dom i odnaleźć spokój oraz harmonię.

Przeczytajcie tekst ukryty pod kodem QR a następnie napiszcie, co może czuć imigrant, który z jakiegoś powodu musiał opuścić swój dom oraz w jaki sposób możemy pomóc takiej osobie, by poczuła się bezpieczna.



Willa Ustronie



---

---

---

---

---

---

---

---

---

---





## Punkt 4. W magicznym ogrodzie

Ach, jakie piękne są ogrody! Zdobią niejednen dom, często stają się inspiracją twórców, ulubionym miejscem odpoczynku, azylem dla spacerujących a wszystko za sprawą wspaniałych, wielobarwnych i cudownie pachnących kwiatów.

Przeczytaj poniższy tekst i na jego podstawie opisz budowę kwiatu i odpowiedz na pytanie.

Większość roślin okrytonasiennych ma **kwiaty obupłciowe**. Oznacza to, że zawierają one jednocześnie elementy **męskie**, czyli pręciki, i elementy **żeńskie** – słupek (jeden lub więcej). Zewnętrzną część kwiatu stanowi okwiat, który składa się zwykle z zielonego kielicha i barwnej korony. Okwiat, podobnie jak pręciki i słupek, wyrasta z dna kwiatowego.

Kwiat służy roślinie do rozmnażania płciowego, a wszystkie jego elementy odgrywają ważną rolę w tym procesie:

- w **pręcikach** powstają **ziarna pyłku**, które są niezbędne do zapylenia;
- górna część **słupka** służy do wychwytywania pyłku, dolna – do wykształcania i ochrony **zalążków**, które przekształcą się w nasiona;
- zadaniem **okwiatu** jest ochrona pręcików i słupków oraz przywabianie zwierząt zapyłających, takich jak pszczoły i trzmiele.

**Kwiat obupłciowy** – kwiat, który zawiera równocześnie elementy rozrodcze żeńskie (słupek) i elementy rozrodcze męskie (pręciki).

Jakie cechy ma kwiat dzięki którym zwabia owady?

.....

.....

.....

.....

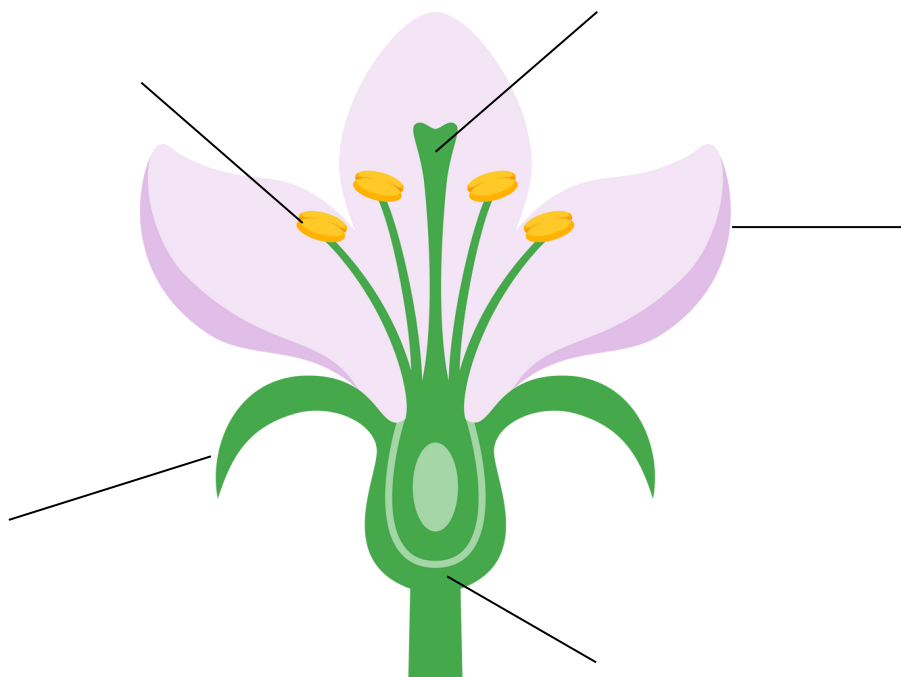
.....

.....

.....

Opisz kwiat podanymi wyrazami:

*płatki korony, pręcik, działka kielicha, słupek, dno kwiatowe*





## Punkt 5 // La casa.

1. Escribe el nombre de cada tipo de vivienda:

el piso-apartamento, la villa, el adosado, la casa de campo, el chalé.



Willa Poranek



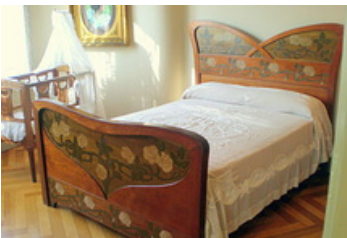
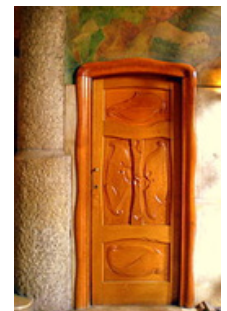
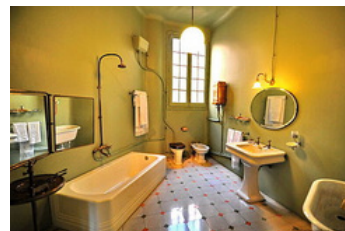
2. La Casa Milà-Barcelona, completa la información que falta:

cocina, Antoni Gaudí, habitación, puerta, baño, patio interior, Barcelona, comedor



Es un edificio modernista, obra de ..... y que está en .....

El interior de la Casa Milà tiene:







3. Completa las frases con las siguientes palabras:

hay, tenemos, piso, tiene, está (x2)

Mi casa..... un jardín muy grande.

Yo vivo en un ..... muy bonito.

La cocina ..... al lado del baño.

En mi habitación ..... cama muy cómoda.

Nosotros ..... un chalé con piscina.